

LIRE UN ARTICLE MÉDICAL

SÉANCE 6 : RECHERCHE QUALITATIVE, MODELE D'ANALYSE 2

lucy.georges@univ-lorraine.fr




L'ARTICLE DE RECHERCHE QUALITATIVE

Questions humaines ou sociales dans leurs milieux naturels

Approche inductive

Raisons méthodologiques ou éthiques qui excluent une approche quantitative

- Sujets **ne peuvent** ou **ne veulent** pas participer dans une étude expérimentale traditionnelle
 - Situations où il y a un groupe émergent
 - Supplément aux méthodes quantitatives – recherche d'hypothèses, d'explications
 - Consentement impossible
 - Etudes d'un individu, culture, société ou phénomène
- 

4 APPROCHES POSSIBLES (LISTE NON LIMITATIVE)

Phenomenology

- Souvent à partir d'entretiens

Action research

- Etude de son propre fonctionnement professionnel avec mise en application des améliorations, processus cyclique

Grounded theory (Glaser & Strauss, 1967)

- Développement d'une théorie à partir de données, comparaison et analyse répétées, recueil jusqu'à saturation

Ethnography

- Observation à long terme sur le terrain de comportements au sein d'un groupe
- 

DES MÉTHODES VARIÉES

Observation - participation

- Immersion du chercheur dans le groupe

Observation directe

- Le chercheur est effacé

Interview libre

- Pas de structure fixe hormis quelques questions initiales

Etudes de cas

- Faire ressortir des théories à partir des cas (entretiens et/ou observation)
- 

ASSURANCE QUALITÉ

Validité – reflet exact

- Triangulation – plusieurs approches
 - Méthodes
 - Sources
 - Analystes
 - Théories
- Observations contradictoires – identification et explication
- Validation par les sondés – vérification des interprétations
- Comparaisons répétées – vue d'ensemble, source d'idées

Fiabilité – reproductible?

AVANTAGES

Niveau de détail

Questions évolutives en temps réel.

Méthodologie adaptative pour tenir compte des nouveaux faits observés.

Intérêt humain plus riche que des chiffres.

Identification de nuances ou aspects compliqués.

Conclusions peuvent être transférées à d'autres situations

LIMITES

Qualité dépend de l'expérience et compétence du chercheur.

Subjectivité peut mener à des biais.

Méthodologie peut manquer de rigueur.

Analyse des données prend du temps.

Parfois vu comme inférieur à l'approche quantitative

Réponses des participants peuvent être influées par la présence du chercheur.

Problèmes d'anonymat et de confidentialité lors de la publication

Difficultés de visualisation des observations.

Conclusions ne peuvent pas être extrapolées à une population plus large

MÉTHODES MIXTES – QUALITATIVE + QUANTITATIVE

Questionnaires

- Échelles quantifiables

Analyse de discours

- Codification, traitement automatique

Recueil de données des deux types

- Séquentiel
 - Concomitant – deux études indépendantes ou recueil imbriqué
- 

QUELQUES QUESTIONS POUR LA CRITIQUE DES ÉTUDES QUALITATIVES

Est-ce que les objectifs sont clairement identifiés ?

Est-ce que l'approche qualitative convient ici ?

Est-ce que la conception de l'étude est adaptée aux objectifs ?

Est-ce que la stratégie de recrutement répond aux objectifs ?

Est-ce que la méthode de recueil des données est pertinente ici ?

Est-ce qu'on prend en compte les relations entre les chercheurs et les participants ?

Est-ce que les questions éthiques ont été abordées ?

Est-ce que l'analyse des données est suffisamment rigoureuse ?

Est-ce que les auteurs affirment clairement leurs observations et conclusions ?

Est-ce que l'étude apporte quelque chose de nouveau ?

APPROCHE ANALYTIQUE 2

Caldwell *et al.* (2011)

- Caldwell, Kay, Lynne Henshaw, and Georgina Taylor.
"Developing a framework for critiquing health research: an early evaluation." *Nurse education today* 31.8 (2011): e1-e7.

Does the title reflect the
content?



Are the authors credible?



Does the abstract
summarize the key
components?



Is the rationale for undertaking the research clearly outlined?



Is the literature review comprehensive and up-to-date?



Is the aim of the research clearly stated?



Are all ethical issues identified and addressed?



Is the methodology identified and justified?



Quantitative

Is the study design clearly identified, and is the rationale for choice of design evident?

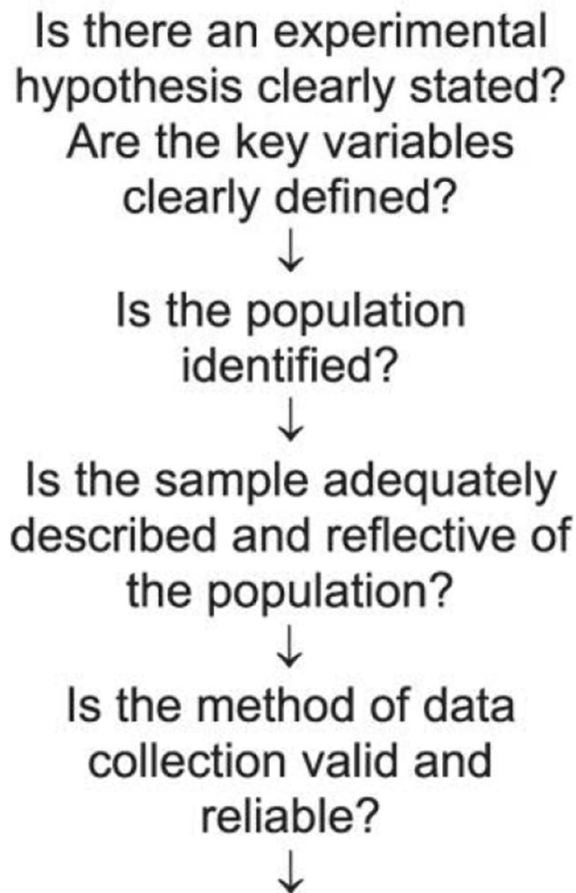


Qualitative

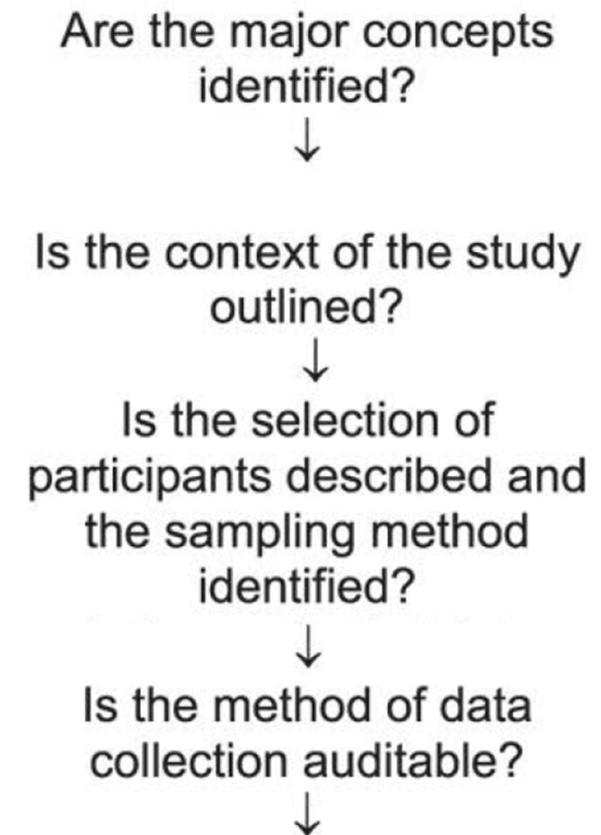
Are the philosophical background and study design identified and the rationale for choice of design evident?



Quantitative



Qualitative



Quantitative

Qualitative

Is the method of data analysis valid and reliable?

Is the method of data analysis credible and confirmable?



Are the results presented in a way that is appropriate and clear?



Is the discussion comprehensive?



Are the results generalizable?



Is the conclusion comprehensive?

Are the results transferable?



EXERCICE D'APPLICATION

